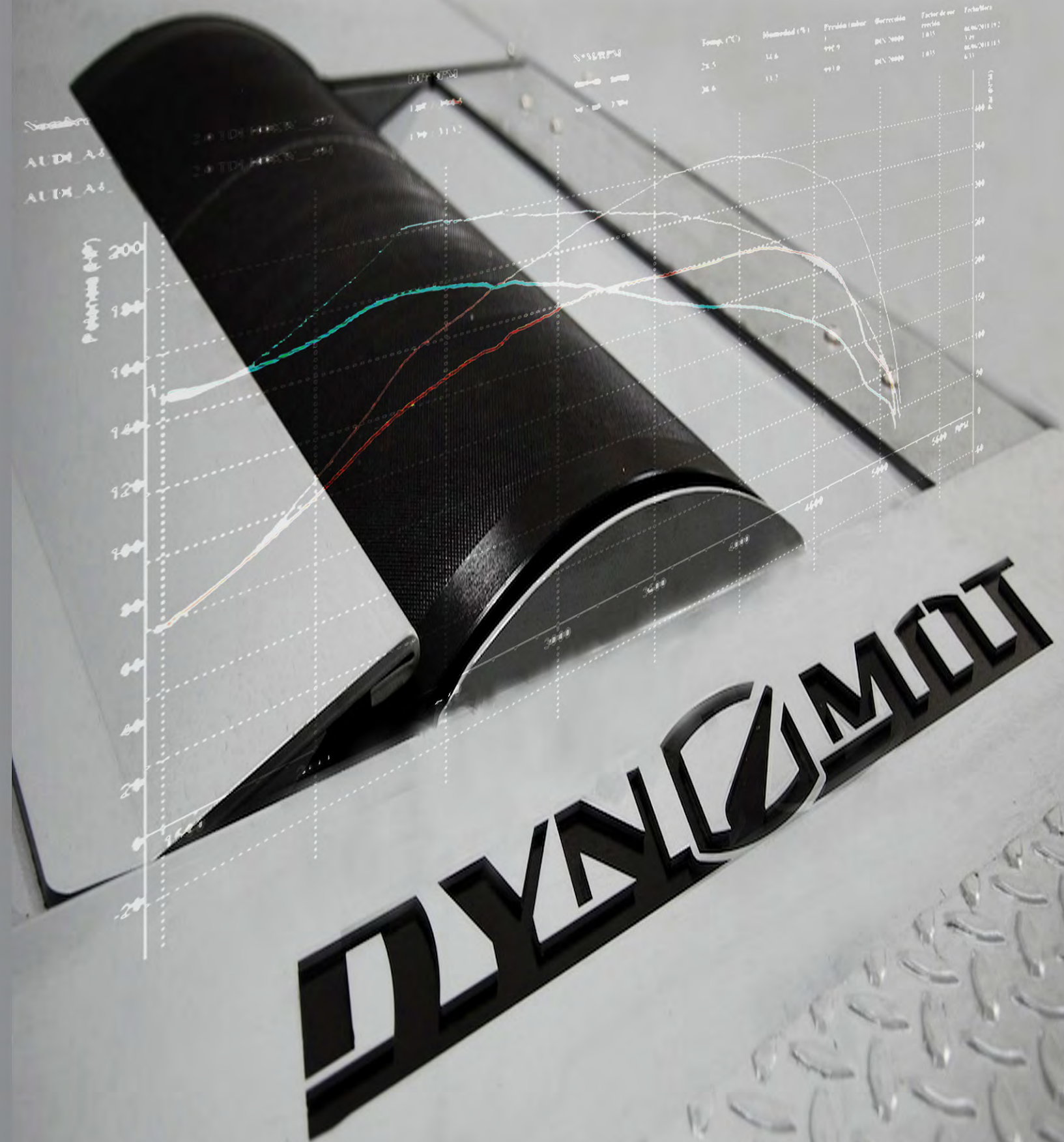
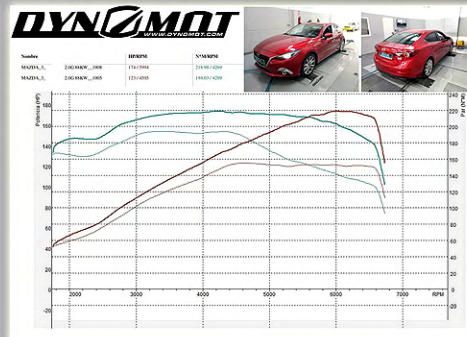
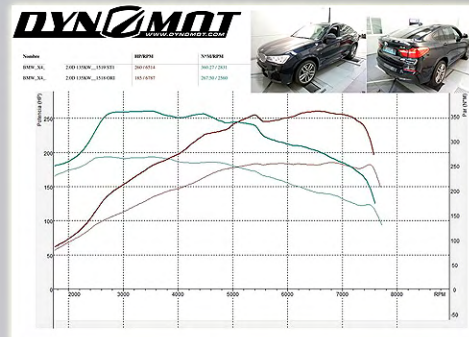
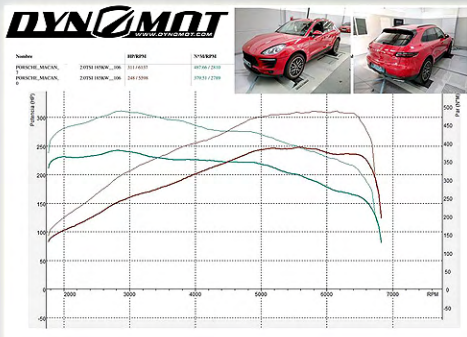


BANCOS DE POTENCIA



ELECTROCHIPS
POTENCIACIONES
D I S T R I B U I D O R

C/ Robledo, 51 - P. I. Los Villares de la Reina, 37184 SALAMANCA

+34 649 890 256 (WahtsApp) ✉ electrochips@potenciones.com

www.potenciones.com

WWW.DYNAMOT.COM

DISTRIBUIDOR OFICIAL

Gran variedad de bancos para pruebas de potencia.

Los bancos Dynamot ofrecen múltiples modos de funcionamiento. Consiguiendo una determinación altamente precisa de potencia y par.

- Medición de potencia estática con revoluciones constantes.
- Medición de potencia dinámica con aceleración regulable (rampa).

Además ofrecemos una representación grafica de múltiples ensayos, indicadores de potencia, revoluciones, velocidad, par motor, valores lambda, sensores de temperatura y presión.

Por ultimo, nos permite una conectividad EOBD para adquisición de canales de información del vehículo.

Descripción:

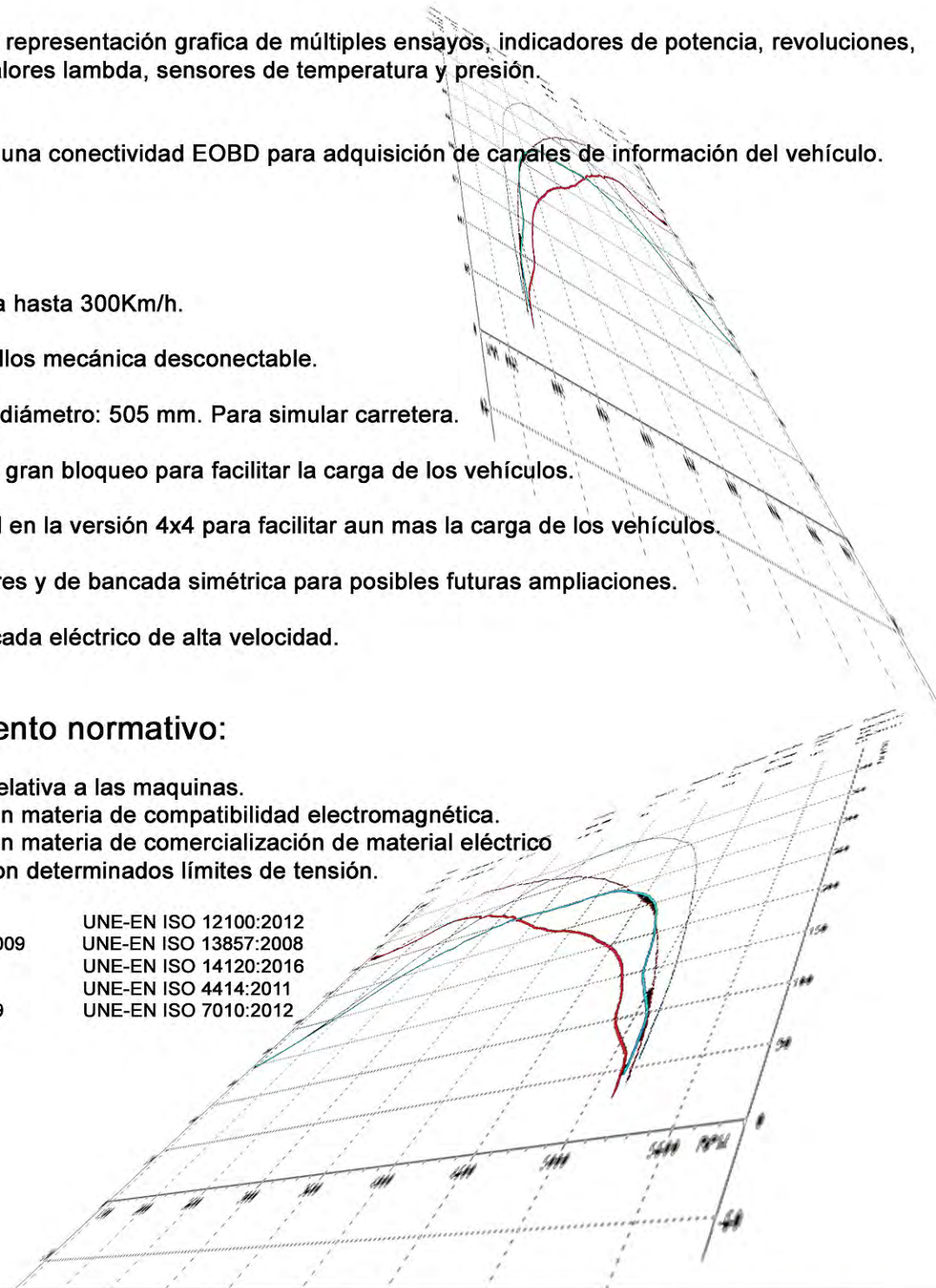
- Velocidad de la prueba hasta 300Km/h.
- Sincronización de rodillos mecánica desconectable.
- Mono rodillos de gran diámetro: 505 mm. Para simular carretera.
- Frenos neumáticos de gran bloqueo para facilitar la carga de los vehículos.
- Sistema flaps opcional en la versión 4x4 para facilitar aun mas la carga de los vehículos.
- Bancos 100% modulares y de bancada simétrica para posibles futuras ampliaciones.
- Movimiento de la bancada eléctrico de alta velocidad.

Amplio cumplimiento normativo:

Directiva 2006/42/CE, relativa a las maquinas.
 Directiva 2014/30/UE, en materia de compatibilidad electromagnética.
 Directiva 2014/35/UE, en materia de comercialización de material eléctrico destinado a utilizarse con determinados límites de tensión.

UNE-EN 60204-1:2007
 UNE-EN 60204-1:2007+A1:2009
 UNE-EN 60417-1:2002
 UNE-EN 60417-2:2002
 UNE-EN 614-1:2006+A1:2009
 UNE-EN 894:1997+A1:2009

UNE-EN ISO 12100:2012
 UNE-EN ISO 13857:2008
 UNE-EN ISO 14120:2016
 UNE-EN ISO 4414:2011
 UNE-EN ISO 7010:2012



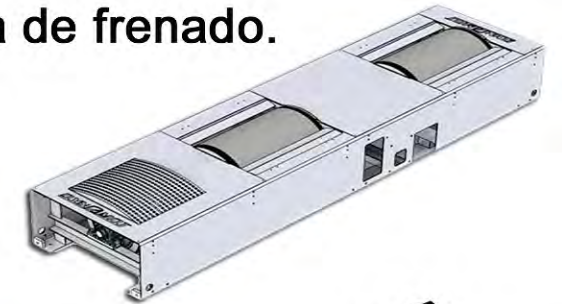
Bancos para: Turismo 4x4 Furgoneta

Versión 4x4
 4x4 syncro desconectable



- Modulares.
- Mono rodillo.
- Inerciales.
- Con sistema de frenado.

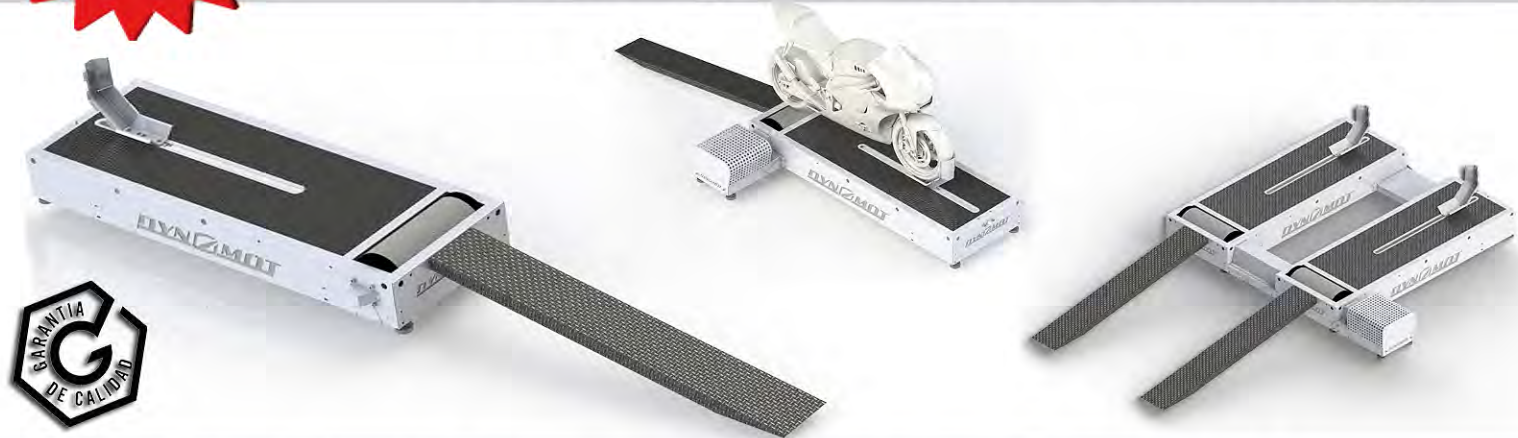
Versión 2x2



FINANCIACIÓN
 LEASING
CONSÚLTANOS



Bancos para: Moto Quad Buggy



Ventiladores: Helicoidales, tubulares, móviles.

Posibilidad de orientar el flujo del aire.

Ventilador:

Desde: 17.000 m3/h en adelante.

- Envoltente tubular en chapa de acero.
- Hélice en poliamida 6 reforzada con fibra de vidrio.
- Rejilla de protección contra contactos según norma: UNE-EN ISO 12499:2010, en ambos lados.
- Caja de conexión con interruptor paro - marcha con rearmable manual.

Evita la puesta en marcha de forma accidental. (EN ISO 12100:2012)

